

お手持ちの交通系ICカードが首都圏でも福岡でも使えます！
福岡エリアの駅で交通系ICカードの全国相互利用をPR
「PASMOのロボット」と九州各事業者のキャラクターが大集合

関東の公営・民営鉄道及びバス会社で構成されるPASMO協議会と、九州旅客鉄道（JR九州）、西日本鉄道（西鉄）、福岡市交通局では、交通系ICカードの全国相互利用について、お客さまへのより一層の周知を目的に連携してプロモーション活動を実施いたします。

PASMO協議会（PASMO）のキャラクターである「PASMOのロボット」が初めて福岡に登場するほか、JR九州（SUGOCA）の「カエルくん」、ニモカ（nimoca）の「フェレット」、福岡市交通局（はやかけん）の「ちかまる」が一堂に会し、お客さまにノベルティを配布します。また、当日はお客さまとの記念撮影もお受けします。

本件に関する概要は下記のとおりです。

記

1. 趣旨

交通系ICカードの全国相互利用をより一層周知するため、福岡エリアのお客さまにお手持ちの交通系ICカードが首都圏でもご利用できることをPRします。

2. 実施内容

各事業者キャラクターによるPR、ノベルティ（ポケットティッシュ）の配布

3. キャンペーン実施日時及び場所

2014年12月5日（金）

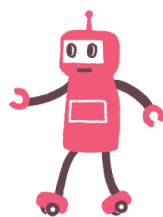
- ・西鉄 西鉄福岡（天神）駅 北口コンコース 10：00～11：30
- ・JR九州 JR博多駅 1階中央コンコース 14：00～15：30
- ・福岡市地下鉄 博多駅 博多口 16：30～18：00

※当日の都合により時間・内容を変更させていただく場合もございますので、予めご了承ください。

※ノベルティがなくなり次第終了いたしますので、予めご了承ください。



ポケットティッシュのデザイン



PASMO協議会
「PASMOのロボット」



JR九州
「カエルくん」



ニモカ
「フェレット」



福岡市交通局
「ちかまる」

「P A S M O」(P A S M O協議会)・「S U G O C A」(J R九州)・「n i m o c a」(ニモカ)・「はやかけん」(福岡市交通局)は、鉄道やバス、商業施設などにご利用いただけるI Cカードです。

2013年3月23日から開始された交通系I Cカードの全国相互利用サービスにより、相互利用を行う全国の鉄道・バスなどにご利用いただけます。

※全国とは、国内すべての鉄道・バス路線を指すものではありません。

一部ご利用いただけない路線がありますので、各鉄道・バス事業者におたずねください。

※「P A S M O」は、株式会社パスモの登録商標です。

※「S U G O C A」は、九州旅客鉄道株式会社の登録商標です。

※「n i m o c a」は、西日本鉄道株式会社の登録商標です。

※「はやかけん」は、福岡市交通局の登録商標です。

以 上